

PC0028

USB 2.0 PCI Karte, 4+1 Port



► **Verpackungsinhalt**

- USB 2.0 PCI Card x1
- Bedienungsanleitung x1

► **Sicherheitshinweise**

Stellen Sie das Gerät immer auf eine stabile und gerade Fläche. Bei Stürzen kann es beschädigt werden. Setzen Sie das Gerät nicht direktem Sonnenlicht oder hohen Temperaturen aus, da dieses sonst ebenfalls beschädigt werden kann oder sich die Nutzungsdauer verkürzt. Stellen Sie das Produkt nicht in der Nähe von Wärmequellen wie Heizkörpern oder anderen Wärme erzeugenden Geräten auf. Setzen Sie das Gerät nicht Regen, Wasser, Nässe oder hoher Luftfeuchtigkeit aus. Stellen Sie es nicht im Badezimmer oder in der Küche neben einem Wasch- oder Spülbecken auf und vermeiden Sie auf alle Fälle direkten Kontakt mit Wasser. Versuchen Sie nicht das Gerät zu öffnen. Bitte fertigen Sie vor der erstmaligen Verwendung unseres Produktes eine Datensicherung an. Wir haften nicht für den Verlust von Daten, es sei denn, es ist uns Vorsatz oder grobe Fahrlässigkeit vorzuwerfen. In jedem Falle ist die Haftung bei Datenverlust auf den Aufwand beschränkt, der notwendig ist, um anhand vorhandener Sicherungskopien die verlorenen Daten auf der Anlage des Nutzers wiederherzustellen.

Herzlichen Glückwunsch zum Kauf dieses Produkts!

Lesen Sie die Anweisungen und Warnhinweise in dieser Bedienungsanleitung sorgfältig durch, bevor Sie das Produkt zum ersten Mal verwenden. Bei Nichtbeachtung kann es zu Beschädigungen des Gerätes kommen. Diese Anleitung wurden mit größtmöglicher Sorgfalt und nach bestem Wissen entwickelt - Irrtum und technische Änderungen vorbehalten.



Elektrische und elektronische Geräte dürfen nach der europäischen WEEE-Richtlinie nicht mit dem Hausmüll entsorgt werden. Deren Bestandteile müssen getrennt der Wiederverwertung oder Entsorgung zugeführt werden, weil giftige und gefährliche Bestandteile bei unsachgemäßer Entsorgung die Umwelt nachhaltig schädigen können. Sie sind als Verbraucher nach dem Elektroggesetz (ElektroG) verpflichtet, elektrische und elektronische Geräte am Ende ihrer Lebensdauer an den Hersteller, die Verkaufsstelle oder an dafür eingerichtete, öffentliche Sammelstellen kostenlos zurückzugeben. Einzelheiten dazu regelt das jeweilige Landesrecht. Das Symbol auf dem Produkt, der Betriebsanleitung oder/und der Verpackung weist auf diese Bestimmungen hin. Mit dieser Art der Stofftrennung, Verwertung und Entsorgung von Altgeräten leisten Sie einen wichtigen Beitrag zum Schutz unserer Umwelt.



Das CE-Zeichen bestätigt, dass dieses Produkt die Hauptanforderungen der Richtlinie 2014/30/EU des Europäischen Parlaments und des Europarates über Telekommunikations- und Endgeräte bezüglich der Sicherheit und der Gesundheit der Benutzer und hinsichtlich elektro- magnetischer Störungen einhält. Die CE Konformität wurde nachgewiesen. Die entsprechenden Erklärungen sind beim Hersteller hinterlegt.

2direct GmbH - Langenstück 5 D-58579 Schalksmühle

▲ **Installation**

■ **Installation der PC0028**

1. Schalten Sie Ihren Computer aus, trennen Sie diesen vom Stromnetz und öffnen Sie das Computergehäuse.
2. Setzen Sie die PC0028 in einen freien PCI-Slot Ihres Computers. Achten Sie dabei auf den korrekten Einbau der PCI Card im Slot.
3. Befestigen Sie das Slotblech der PC0028 entsprechend mit dem Gehäuse Ihres Computers.
4. Schließen Sie das Computergehäuse.
5. Verbinden Sie den Computer mit dem Stromnetz und schalten diesen an.

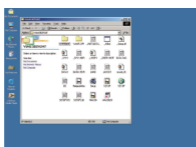
⚠ Verbinden oder Entfernen Sie die Karte zu Ihrer eigenen Sicherheit niemals, solange der PC noch eingeschaltet und mit dem Stromnetz verbunden ist. Wir übernehmen keinerlei Haftung für dadurch entstandene Schäden.

■ **Softwareinstallation**

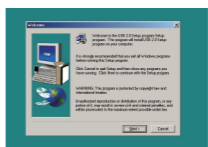
Windows XP/Vista/7/8/10/11

1. Starten Sie Windows XP und melden Sie sich ggf. an.
2. Laden Sie den Treiber online herunter unter:
<http://downloads.2direct.de/treiber/PC0028.zip>
3. Entpacken Sie den Treiber und doppelklicken Sie auf "Treiberinstallation".
4. Ein Doppelklick auf die Datei "**setup.exe**" startet den Installationsvorgang.
5. Fahren Sie fort mit "**Next**".
6. Wählen Sie hier "Install USB Driver" und klicken Sie "Next".
7. Beenden Sie die Installation mit "Finish". Sie können hier noch auswählen ob der Computer sofort oder später neu gestartet werden soll.
Hinweis: Ein fehlerfreier Betrieb ist erst nach einem Neustart möglich.
8. Im Anschluss ist die PC0028 einsetzbar.

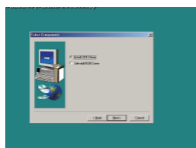
Schritt 1 - 5



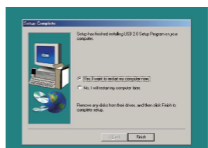
Schritt 6



Schritt 7



Schritt 8



PC0028

USB 2.0 PCI Card, 4+1 Port



► **Package Contents**

- USB 2.0 PCI Card x1
- User Manual x1

► **Safety Instructions**

Put the device **always** on a **stable and straight surface**. It will damage the device if it **falls**.
 Don't **place** the device into **direct sunlight** or in **places with high temperature**. This will damage the device or shorten its average **lifespan**.
 Don't **place** it near **heat sources like radiators** or other **heat producing devices**.
 Don't expose the device to **water, moisture** or **high humidity**.
 Don't **place** it in the **bathroom** or the **kitchen** near a **sink**. Avoid **direct contact with water**.
 Don't try to **open** the device.
 Prior to the first use of our product make a **backup of your data**.
 In the case of **improper use**, we are not **liable** for any **loss of data**.
 In any case, **liability for loss of data** is **limited** to the effort that is necessary to restore from existing backup copies.

Congratulations on the Purchase of PC0028!

Please read the manual and safety Instructions before using the product for the first time. Otherwise damage may result.

Elaborated to the best of our knowledge and with utmost diligence we reserve the right of error and technical modifications.



According to the European WEEE directive, electrical and electronic equipment must not be disposed with consumers waste. Its components must be recycled or disposed apart from each other. Otherwise contaminative and hazardous substances can pollute our environment.

You as a consumer are committed by law to dispose electrical and electronic devices to the producer, the dealer, or public collecting points at the end of the devices lifetime for free. Particulars are regulated in national right. The symbol on the product, in the user's manual, or at the packaging alludes to these terms. With this kind of waste separation, application, and waste disposal of used devices you achieve an important share to environmental protection.



The CE mark confirmed that this product meets the main requirements of the Directive 2014/30/EU of the European Parliament and the Council of Europe concerning telecommunications and terminals regarding the Safety and health of users and of electro-magnetic interference compliance. The CE has been demonstrated. These statements are deposited by the manufacturer.

2direct GmbH-Langenstück 5 D-58579 Schalksmühle

▲ **Installation**

■ **Installing the USB PCI Card**

1. Turn off the computer, unplug its power cord, and remove the chassis cover.
2. Insert the contact edge of the PC0028 card into the connector of any available PCI Bus Master expansion slot.
3. Press the card firmly into the connector such that the card contacts are fully seated in the connectors
4. Install the bracket screw that secures the card to the computer chassis.
5. Replace the computer chassis cover.
6. Reconnect the computer power cord, and turn the computer power on.

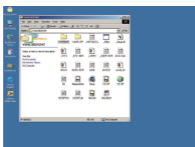
⚠ Please don't plug or unplug the card when the power is on, because it will cause the device damaged. We won't take any responsibility for improper installation.

■ **Software Installation**

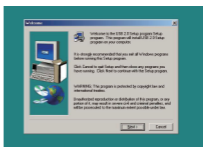
Supports Windows XP/Vista/7/8/10/11

1. Start and log in your Windows XP.
2. Download the driver online at:
<http://downloads.2direct.de/treiber/PC0028.zip>
3. Unzip the driver and double click "Driver Installation".
4. Then the dialog box will appear as follow.
5. Double Click Setup.exe. The driver will start to install.
6. Click the Next button to continue the wizard.
7. Select Install USB Driver, and then click the "Next" Button to continue.
8. Click the "Finish" button, the computer system will be restart.
9. After restart the computer, you can enjoy using the advantage of PC0028.

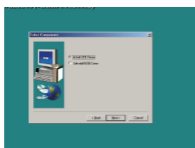
step 1 - 5



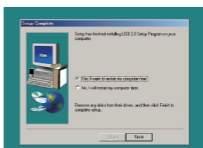
step 6



step 7



step 8



PC0028

Arjeta PCI USB 2.0, 4+1 puerto



► Contenidos Del Paquete

Tarjeta PCI USB 2.0 x1

Manual de Usuario x1

► Instrucciones de seguridad

Coloque el dispositivo siempre en una superficie estable y recta. En caso de caída puede ser dañado. No coloque el dispositivo en la luz del sol directa o en lugares con temperaturas altas. Esto puede dañar el dispositivo o acortar su vida útil promedio.

No lo coloque en un futuro próximo de las fuentes de calor, como radiadores o otras fuentes de calor.

No exponga la unidad a la lluvia, el agua, la humedad o alta humedad.

No lo coloque en el baño o la cocina en la cerca de un fregadero. Evite el contacto directo con agua.

No trate de abrir el dispositivo.

Antes de la primera utilización de nuestro producto una copia de seguridad de sus datos.

Nos no hacemos responsables de cualquier pérdida de datos, a menos que usted nos puede acusar intención o negligencia grave.

En cualquier caso, la responsabilidad por la pérdida de datos se limite al esfuerzo que sea necesario para restaurar a partir de copias de seguridad existentes.

Felicitaciones a la compra de LogiLink PC0028!

Por favor, lea el manual de instrucciones de seguridad antes de utilizar el producto por primera vez.

De lo contrario el daño puede ser el resultado.



De acuerdo con la directiva europea WEEE, equipos eléctricos y electrónicos no deben desecharse con los residuos a los consumidores. Sus componentes deben ser reciclados o eliminados separados unos de otros. De lo contrario las sustancias contaminante y peligrosa puede contaminar nuestro medio ambiente.

Usted como consumidor se han comprometido por ley a disponer de dispositivos eléctricos y electrónicos para el productor, el distribuidor, o puntos públicos de recogida al final de la vida de los dispositivos de forma gratuita.

Datos están reguladas en el derecho nacional. El símbolo en el producto, en el manual del usuario, o en el embalaje hace referencia a estos términos. Con este tipo de separación de residuos, aplicación y eliminación de residuos de aparatos utilizados a lograr una participación importante a la protección del medio ambiente.

La marca CE confirma que este producto cumple los principales requisitos de la Directiva 2014/30/UE del Parlamento Europeo y el Consejo de Europa relativa a las telecomunicaciones y terminales en relación con la seguridad y la salud de los usuarios y de interferencia electromagnética cumplimiento. La CE se ha demostrado. Estas declaraciones son depositados por el fabricante.

2direct GmbH-Langenstück 5 D-58579 Schalksmühle



▲ Instalación

■ Instalación de la Tarjeta PCI USB

1. Apague el ordenador, desenchufe el cable de alimentación y quite la cubierta del chasis.
2. Inserte el borde del contacto PC0028 tarjeta en el conector de cualquier PCI Bus Master ranura de expansión.
3. Presione firmemente la tarjeta en el conector de modo que la tarjeta de contactos son completamente insertados en los conectores
4. Instale la abrazadera de tornillo que asegura la tarjeta para el chasis del ordenador.
5. Sustituir el chasis del ordenador cubrir.
6. Vuelva a conectar el cable de alimentación de ordenador, y encender el ordenador encendido.

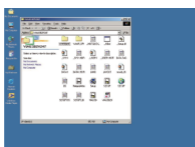
⚠ Por favor, no conecte o desconecte la tarjeta cuando el teléfono está encendido, ya que hará que el dispositivo dañado. No vamos a tener ninguna responsabilidad por una instalación incorrecta.

■ Instalación del software

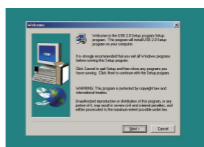
Compatible con Windows XP/Vista/7/8/10/11

1. Inicio y en su registro de Windows XP.
2. Descargue el controlador en línea en:
<http://downloads.2direct.de/treiber/PC0028.zip>
3. Descomprima el controlador y haga doble clic en "Instalación del controlador".
4. A continuación, el cuadro de diálogo de la siguiente manera.
5. Haga doble clic en Setup.exe. El conductor empieza a instalar.
6. Haga clic en el botón Siguiente para continuar con el asistente.
7. Seleccione Instalar el controlador USB, y a continuación, haga clic en el botón "Siguiente" para continuar.
8. Haga clic en "Finalizar" botón, el sistema se reinicie.
9. Después de reiniciar el equipo, se puede disfrutar de la ventaja de utilizar PC0028.

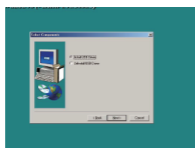
paso 1 - 5



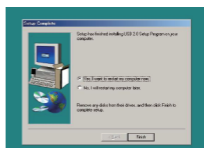
paso 6



paso 7



paso 8



PC0028

Karta PCI z USB 2.0, Porty 4+1



► W zestawie

- Karta PCI z USB 2.0, nr produktu - 1 szt.
- Instrukcja użytkownika – 1 szt.

► Instrukcje z zakresu bezpieczeństwa

Urządzenie powinno zawsze stać na stabilnym i płaskim podłożu. Upadek może spowodować uszkodzenie urządzenia. Nie wystawiać urządzenia na bezpośrednie działanie słońca, ani stawiać w miejscach gdzie narażone byłoby na działanie wysokich temperatur. Wysoka temperatura może spowodować uszkodzenie urządzenia lub znacznie skrócić okres jego użytkowania.

Nie należy pozostawiać urządzenia w pobliżu źródeł ciepła takich jak grzejniki czy wydmychy.

Nie należy wystawiać urządzenia na działanie deszczu, wody, wilgoci ani wilgotnego powietrza.

Nie należy pozostawiać urządzenia w kuchni ani w łazience w pobliżu kranu. Należy unikać bezpośredniego kontaktu z wodą.

Nie otwierać obudowy urządzenia.

Przed rozpoczęciem korzystania z urządzenia zaleca się wykonanie zapasowej kopii danych.

Nie odpowiadamy za utratę danych o ile użytkownik nie wykazałby podstaw oskarżenia nas o celowy zamiar lub poważne zaniedbanie.

W każdym takim przypadku odpowiedzialność na utratę danych jest ograniczona do podjęcia niezbędnych działań w celu próby odzyskania danych z istniejących plików zapasowych.

Gratulujemy zakupu urządzenia PC0028!

Przed użyciem należy zapoznać się z instrukcją oraz zasadami bezpiecznego korzystania z urządzenia. Nieświadome użytkowanie może prowadzić do uszkodzenia urządzenia.



Zgodnie z Dyrektywą WEEE, wyrzucanie urządzeń elektrycznych ani elektronicznych razem z odpadami gospodarstwa domowego jest zabronione. Ich części składowe podlegają recykliczacji lub należy je wyrzucić osobno. W przeciwnym wypadku mogą powodować uwalnianie substancji szkodliwych i niebezpiecznych stanowiących zagrożenie dla środowiska.

Prawo zobowiązuje każdego konsumenta do nieodpłatnego zwracania zużytych i niepotrzebnych urządzeń elektrycznych i elektronicznych do producentów, pośredników sprzedaży lub do punktów zajmujących się utylizacją tego typu odpadów. Szczegółowe warunki regulują przepisy danego kraju. Powyższy symbol umieszczony na produkcie, w instrukcji użytkownika lub na opakowaniu nawiązuje to tego właśnie wymogu. Dzięki właściwej segregacji oraz stosowaniu się do przepisów dotyczących utylizacji odpadów, każdy użytkownik przyczynia się w znaczący sposób do ochrony środowiska.

Znak CE potwierdza, że niniejszy produkt spełnia główne założenia dyrektywy 2014/30/UE Parlamentu Europejskiego oraz Rady Europy w zakresie urządzeń i terminali telekomunikacyjnych zarówno jeśli chodzi o bezpieczeństwo jak zdrowie użytkownika oraz spełnia wymogi zgodności interferencji elektromagnetycznej. Produkt posiada znak CE. Niniejsze oświadczenie jest oświadczeniem producenta.

2direct GmbH-Langenstück 5 D-58579 Schalksmühle



▲ Instalacja

■ Instalacja karty USB PCI

- Wylóż komputer, odłącz jego przewód zasilający i zdejmij pokrywę obudowy.
- Włóż krawędź stykową karty PC0028 do złącza dowolnego dostępnego gniazda rozszerzeń PCI Bus Master PCI Bus Master.
- Mocno wciśnij kartę do złącza, tak aby styki karty były całkowicie osadzone w złączach.
- Zainstaluj śrubę wspornika, która mocuje kartę do obudowy komputera.
- Załóż pokrywę obudowy komputera.
- Podłącz ponownie kabel zasilający komputera i włącz zasilanie komputera.

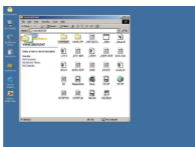
⚠ Nie podłączać ani nie wyciągać żadnych wtyczek do karty gdy jest podłączona do zasilania ponieważ może to spowodować uszkodzenie karty. Producent nie bierze odpowiedzialności za nieprawidłowo zainstalowane urządzenie.

■ Instalacja oprogramowania

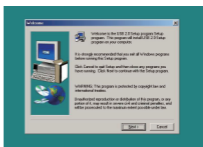
Obsługuje Windows XP/Vista/7/8/10/11

- Uruchomić i zalogować się do systemu Windows XP.
- Pobierz sterownik online na:
<http://downloads.2direct.de/treiber/PC0028.zip>
- Rozpakuj sterownik i kliknij dwukrotnie "Instalacja sterownika".
- Pojawi się następujące okno
- Dwukrotnie kliknąć na **Setup.exe**. Rozpocznie się instalacja sterowników.
- Kliknąć na przycisk **Dalej/ Next** by kontynuować polecenia generowane przez Kreatora.
- Wybrać **Install USB Driver** i kliknąć na **Dalej/ Next** by kontynuować.
- Kliknąć na **Finish/ Zakończ**; rozpocznie się wyłączenie i ponowne uruchomienie komputera.
- Życzymy zadowolenia z korzystania z urządzenia PC0028.

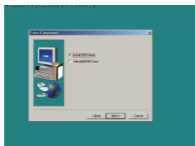
krok 1 - 5



krok 6



krok 7



krok 8

